

# Somas HVV - En ventil som motverkar igensättning

Konstruerad för pålitlig reglering av trögflytande vätskor.

## UTMANINGAR PÅ PAPPERSBRUK

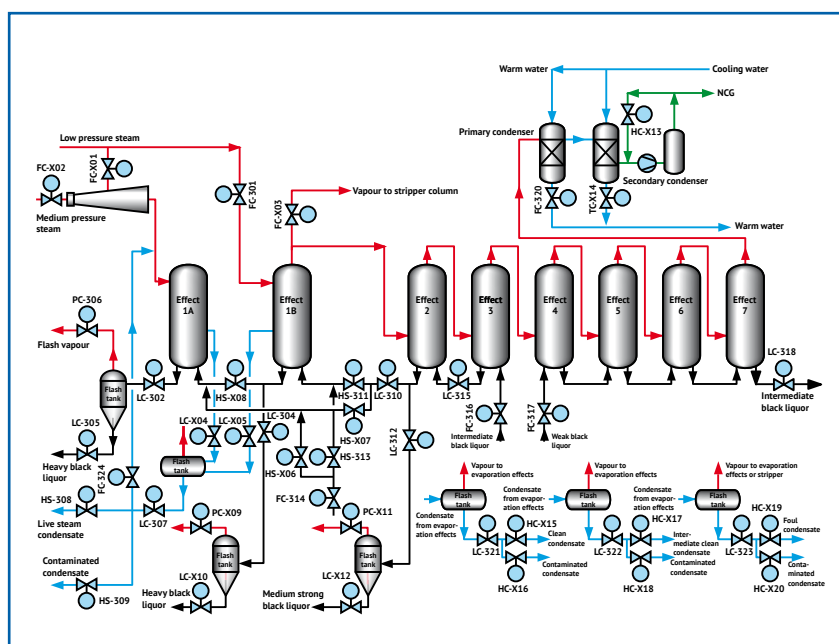
Pappersbruk innefattar flera olika utmanande ventilapplikationer med höga krav på såväl pålitligt användande som lättillgänglighet för underhåll vid behov.

Kombinationen av blandade typer av lut med tillagda kemikalier och höga temperaturer kan resultera i igensättning, vilket i sin tur negativt påverkar ventilers prestanda eller rent av gör att de slutar fungera. Dessa förhållanden gör det svårt för reglerventiler att uppfylla sin funktion optimalt på grund av risken för igensättning

## KALOTTVENTILER FÖR REGLERING

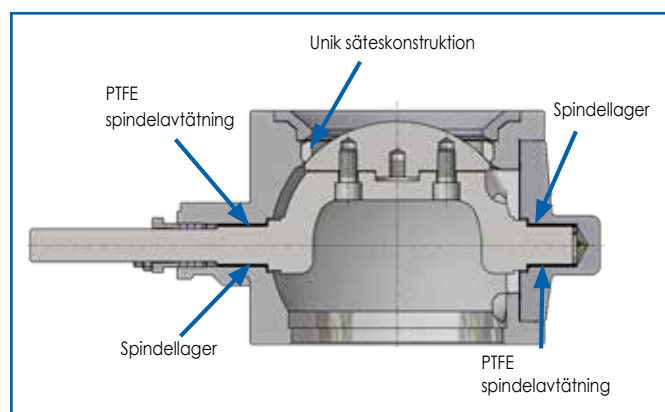
För att möta denna utmaning har Somas tagit fram specialanpassade versioner av KVTW och KVTF kalottventiler där säten och spindlar konstrueras och sätts ihop på ett unikt sätt. Lut och kalksmörjor är en utmaning för alla ventiltyper.

Somas kalottventil erbjuder spindelätningar i PTFE som förhindrar media från att tränga in i ventilens lager. Spindellagren garanterar att spindeln kan röra sig fritt och agerar som extra säkerhet utifall att media mot förmodan lyckas tränga in i lagret. Somas HVV är tack vare sina unika regleringsegenskaper det självklara valet för att hantera trögflytande media



## PRODUKTINFORMATION

<b>Media</b>	Lut, kalksörja
<b>Ventiltyper</b>	KVTW, KVTF
<b>Temperatur</b>	0-200°C
<b>Storlekar</b>	DN40/32-300
<b>Tryckklass</b>	PN10-40 (beroende på DN)
<b>Ventilmaterial</b>	CF8M
<b>Täthetsklass</b>	Class IV



## SAMMANFATTNING

- Erfarenhet och förbättringar av konstruktionen har resulterat i en robust ventil som kan hantera klabbigt media på ett bra sätt.
- Unik lösning för ventilens säte och spindel passar för reglering av lut.
- God prestanda även i utmanande miljöer.
- Lätt underhåll tack vare utbytbara säten, kulsegment och spindlar.

## OPTIMAL FUNKTION I APPLIKATIONER

Somas ställdon är konstruerade för att möta kraven inom processindustrin när det gäller pålitlighet och exakthet för reglerapplikationer. Ställdonen är specialanpassade för att passa Somas produktutbud och kan användas på de flesta ventiler med 90° manövrering.



### FAKTA OM SOMAS STÄLLDON

- Tryck 4-5,5 bar (arbetstryck) max. 8 bar.
- VDI/VDE 3845
- Lättviktskhus av aluminium
- ISO 5211
- Glappfritt

## EDP 300 ELECTRO-PNEMATISK SMART LÄGESSTÄLLARE

PositionMaster EDP300 är en elektroniskt programmerbar ventillägesställare med kommunikationsmöjligheter konstruerad för att installeras på linjära eller roterande ställdon.

Avancerad prestanda 4 till 20 mA med HART. Lägesställaren bestämmer helt automatiskt regleringsparametrar. Användande av lägesställaren sparar både tid och optimerar ventilens reglerfunktion. Tack vare dess egenskaper är lägesställaren lämpad även för de mest svåra förhållanden.



## HUR SER FRAMTIDEN UT?

För att undvika oplanerade nedstängningar och garantera dina ventilers pålitlighet är fjärrstyrd ventilövervakning framtiden. Det hjälper dig övervaka ventilers och instruments skick och gör att du kan planerare eventuella serviceinsatser därefter.

Oplanerat underhåll är slöseri av såväl tid som pengar.

SomAware® ger dig tillgång till våra digitala tjänster. Vi erbjuder produkter, system, lösningar, tjänster och en plattform som låter dig veta mer och göra mer. Tack vare detta kan du optimera dina ventilers prestanda.

SomVerify® ger dig möjligheten att övervaka dina Ventiler dygnet runt för att garantera optimal prestanda och goda förutsättningar för att planera eventuellt underhåll.

Är du redo att nyttja ny teknologi och tjänster?

Prata med oss om vår ventilövervakningstjänst och SomVerify®.

Låt Somas hålla koll på dina viktigaste ventiler!

Somas Instrument AB  
Box 107, SE-661 23  
SÄFFLE, SWEDEN  
www.somas.se

SOM  AWARE®