

Notice Positionneur

Si-814 FR

Edition: 2013-05

Type EDP 300

Electropneumatique

- Capacité d'air élevé et faible consommation
- Boîtier robuste, en aluminium
- Pas de contact magnétique mesurant la position de la vanne
- Utilisation aisée – Affichage graphique, ABB HMI
- Control ajustable avec paramètres de surveillance
- Capteurs de pression assurant un diagnostic de la vanne et de l'accouplement (option)
- Communication HART - Supports FDT/DTM et technologie EDDL
- Même kit de montage que pour TZID-C
- SIL – Test partiel de la course
- Télécommande (option)



SIL - Safety Integrity Level
(Circuit de sécurité SIL 2)





Technical specification

Case

Matière	Aluminium
Niveau de protection	IP65
Raccordement électrique	M20x1.5
Raccordement pneumatique	G 1/4"
Poids	2.4 kg

Entrée

Signal	4-20 mA + HART 5/7
---------------	--------------------

Sortie

Débit d'air	50 kg/h sous une pression de 10 bar
Consommation	< 0.03 kg/h indépendamment de la pression d'alimentation
Fonction	Double ou simple effet

Air d'alimentation

Air Instrument	Sans huile, eau et poussières selon DIN/ISO 8573-1, Classe 3
Pression d'alimentation	1.4-10 bar (e)

Autres

Température ambiante	-40 to +85°C
Fonction	Linéaire, logarithmique ou avec 20 points configurables librement
Déviations	≤ 0.5 %
Résolution	10 000 points (conversion A/D)
Incidence de la température ambiante	≤ 0.5 % /10°K
Température de référence	20°C
Tenue aux vibrations	< 1% jusqu'à 10g et 80Hz

Pour de plus amples informations, se reporter à la fiche technique ABB.

Options

4-20mA, 2-Fils Recopie analogique

	Recopie numérique
Fin de course:	(Détecteur SPDT/Namur)
Protections:	EEx ia/II C EEx n A II C
Certifications:	FM CSA ATEX IECEX GOST, Russia NEPSI, China KOSHA, Korea CEPEL, Brazil

Capteurs de pression

Fonctionne au Gaz Naturel

Bloc manomètres

Sécurité hors gel

Module d'entrée analogique universelle (extension de diagnostics)

Module d'arrêt (SIL)

Certification SIL

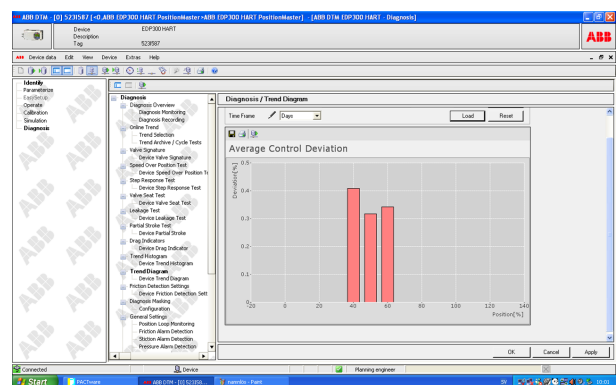
Boîtier en acier inoxydable

Commande à distance

Diagnostics

- Selon classification Namur NE107
- Temps de réponse - sortie
- Signature de la vanne
- Point test
- Test de fuite
- Speed over position test
- Tendances
- Prédétermination des cycles tests selon EN 61514-2
- Histogrammes
- Tableau des historiques et événements
- etc.

exemple de diagnostics via fichier DTM



SOMAS se réserve le droit d'apporter toutes modifications sans instructions préalables.



SOMAS[®]
P.O. Box 107, SE-661 23 SÄFFLE, SUEDÉ
Tél: +46 533 167 00
Fax: +46 533 141 36
E-mail: sales@somas.se
www.somas.se

Filiale Française
SOMAS S.à.r.l.
2 rue de la Thur
FR-68800 VIEUX-THANN

Tél: +33 3 89 35 74 61
Fax: +33 3 89 35 78 23
E-mail: sales@somas.fr