

# Somas HVV - Anti Clogging Valve

Entwickelt für die zuverlässige Steuerung von Flüssigkeiten mit hoher Viskosität.

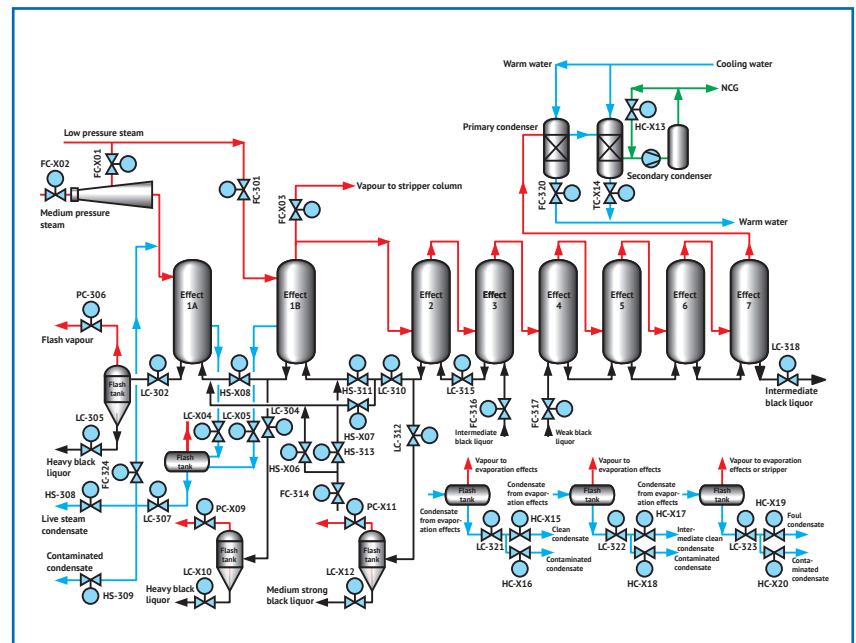
## HERAUSFORDERUNGEN IN ZELLSTOFF- & PAPIERFABRIKEN

Zellstoff- und Papierfabriken bringen eine breite Palette anspruchsvoller Ventilanwendungen mit sich, die sowohl einen zuverlässigen Betrieb als auch eine einfache Wartung erfordern. Die Kombination von hochviskosen gemischten Flüssigkeiten mit zugesetzten Chemikalien und hohen Temperaturen, kann unter bestimmten Umständen zu Verstopfungen führen, was wiederum zu einer schlechten Ventilleistung oder sogar einem Ausfall führen kann. Die oben genannten Prozessbedingungen haben erheblichen Einfluss auf die ordnungsgemäße Funktion von Regelventilen.

## KUGELSEGMENT-REGELVENTILE

Zur Lösung der bereits beschriebenen Herausforderungen hat Somas seine Kugelsegmentventile einer technischen Modifikation (vor allem im Bereich des Sitzes und der Welle) unterzogen. Die PTFE-Wellendichtung soll verhindern, dass Medium in den Lagerbereich gelangt. Die Gleitlagerung der Welle (MU-316 P) sorgt aufgrund ihrer PTFE-Beschichtung für eine reibungslose Bewegung der Welle. Diese dient als zusätzliche Schutzvorrichtung vor dem Eindringen des Mediums in den Lagerbereich.

Die anti clogging Ventile von Somas sind aufgrund ihrer einzigartigen Konstruktionsmerkmale daher die ideale Wahl zur Handhabung hochviskoser Medien.

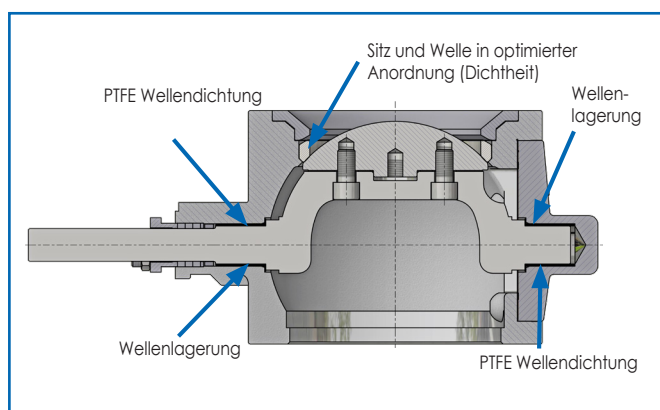


## ALLGEMEINE DATEN

<b>Fluide</b>	Laugen, Kalkmilch
<b>Art der Armatur</b>	HVVW, HVVF
<b>Temperatur</b>	0-200°C
<b>Dimension</b>	DN40/32-300
<b>Druckstufe</b>	PN10-40 (abhängig von DN)
<b>Material der Armatur</b>	CF8M
<b>Dichtheitsklasse</b>	Klasse IV

## ZUSAMMENFASSUNG

- Das Zusammenspiel aus langjähriger Branchenerfahrung und konstruktiver Anpassungen führte zu robusten Ventilen, welche auch unter schwierigen Einsatzbedingungen höchste Zuverlässigkeit garantieren
- Sitz und Welle in optimierter Anordnung (Dichtheit)
- Bewährte Qualität in anspruchsvollen und rauen Umgebungen
- Wartungsfreundlichkeit aufgrund der Austauschbarkeit von Sitz, Segment und Welle



## OPTIMALE ANWENDUNGSFUNKTIONALITÄT

Somas Stellantriebe wurden entwickelt, um die Anforderungen der Prozessindustrie hinsichtlich Zuverlässigkeit und Genauigkeit für Steuerungsanwendungen zu erfüllen. Die Stellantriebe sind speziell für die Ventile der Somas-Reihe gefertigt und können problemlos mit den meisten Drehventilen (90° Drehung) verwendet werden.



### TECHNISCHE DATEN SOMAS-STELLANTRIEB

- Druckbereich 4-5,5 bar (Arbeitsdruck) bei max. 8 bar Druck
- VDI/VDE 3845
- Leichtes Aluminiumgehäuse
- ISO 5211
- Spielfrei

## EDP 300 ELEKTRO-PNEUMATISCHER SMART-POSITIONIERER

Der PositionMaster EDP300 ist ein elektronisch konfigurierbarer Stellungsregler mit Kommunikationsfähigkeiten, der für den Anbau an Linear- oder Drehantrieben ausgelegt ist (vollumfängliches Leistungsspektrum von 4 bis 20 mA inkl. HART).

Die automatische Ermittlung der Regelparameter und die Anpassung des Stellungsreglers ermöglichen eine erhebliche Zeitersparnis sowie ein optimales Regelverhalten. Aufgrund seiner Eigenschaften ist der Stellungsregler für schwierigste Betriebsbedingungen geeignet.



## WIE SIEHT ES IN ZUKUNFT AUS?

Um ungeplante Anlagenstillstände zu vermeiden und die versprochene Zuverlässigkeit der Armaturen zu gewährleisten, ist zustandsbasierte Überwachung von Ventilen wie auch Instrumenten ein wesentliches Kriterium. Auf diese Weise können Wartungsaktivitäten vorhergesagt, entsprechend geplant wie auch gleichzeitig wichtige Ressourcen wie Zeit und Geld geschont werden.

SomAware® stellt den Zugriff auf die digitalen Möglichkeiten zur Verfügung. Wir bieten Produkte, Systeme, Lösungen, Dienstleistungen und eine Plattform, die es Ihnen ermöglicht, mehr zu wissen, mehr zu tun und die Leistung Ihrer Ventile entsprechend zu steigern.

Mit SomVerify® können Sie Ihre Ventile rund um die Uhr überwachen, um eine hohe Zuverlässigkeit und Leistung sicherzustellen und den Wartungsbedarf entsprechend vorherzusehen.

Sind Sie bereit, sich an neue Technologien und Dienstleistungen anzupassen?

Sprechen Sie uns gerne auf unseren Ventilüberwachungsservice und SomVerify® an.

Lassen Sie Ihre prozesskritischsten Ventile von Somas überwachen!

Somas Instrument AB  
Box 107, SE-661 23  
SÄFFLE, SWEDEN  
www.somas.se

SOM  AWARE®