

# Tilläggsblad Monteringsanvisning ställdon Scana Skarpenord på SOMAS Vridspjällventil



Ventiltyp MTV & VSS



## Copyright

Copyright © SOMAS Instrument AB.

Innehållet i denna publikation är skyddat enligt lagen om upphovsrätt. Ingen del får reproduceras, lagras i ett arkiveringssystem eller överföras i någon form, varken grafiskt, elektroniskt, mekaniskt, genom kopiering eller inspelning utan tillstånd från upphovsrättsinnehavaren.

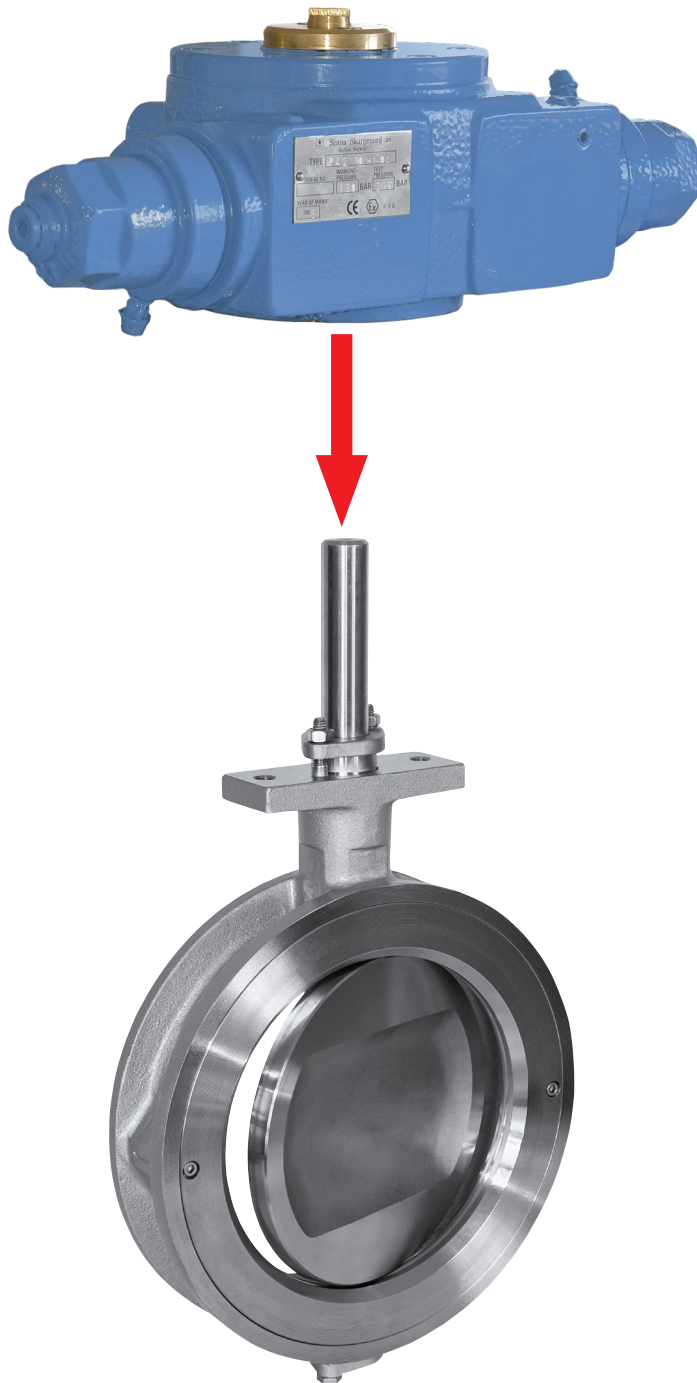
## Leverantör

SOMAS Instrument AB  
Norrlandsvägen 26-28  
SE-661 40 SÄFFLE  
SVERIGE

Tel: 0533 69 17 00

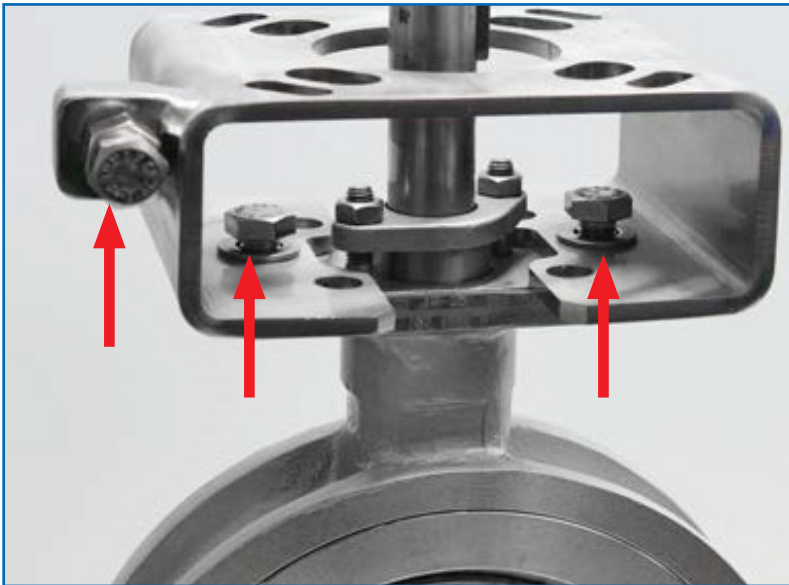
Hemsida: [www.somas.se](http://www.somas.se)

e-post: [sales@somas.se](mailto:sales@somas.se)





### Steg 1 Montera konsollen på ventilen

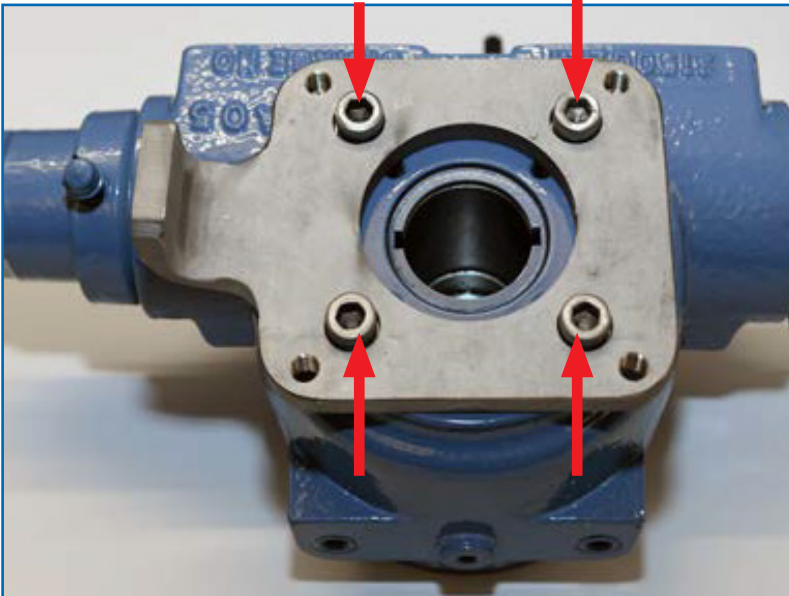


#### Montera konsollen på ventilen

Placera och montera konsollen på ventilen. Skruva i de två (2) skruvarna. Glöm inte sätta i brickkorna. Montera sedan ändläges-skraven och muttern.

**OBS! Dra inte åt skruvarna i detta skede.**

### Steg 2 Montera styrplattan på ställdonet



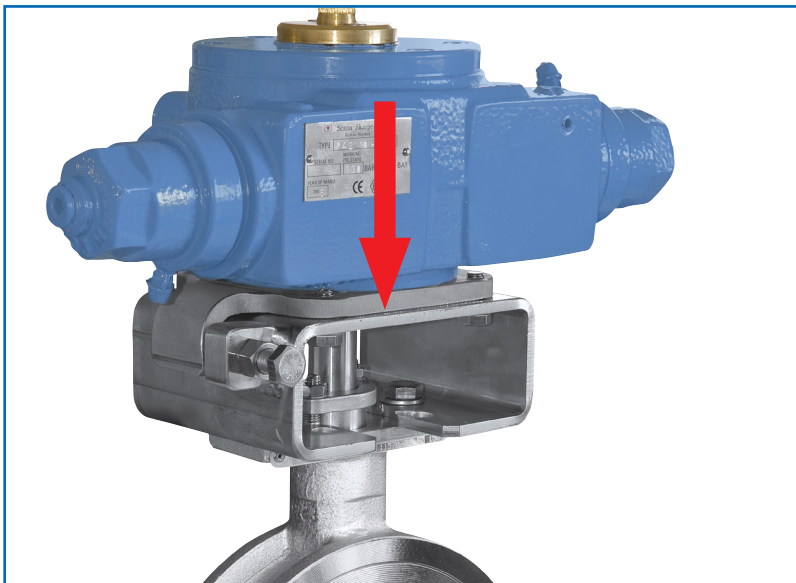
#### Montera styrplattan på ställdonet

Montera styrplattan på ställdonet. Skruva sedan i de fyra (4) skruvarna så att konsollen sitter ordentligt fast på ventilen. Dra åt skruvarna enligt gällande skruvstandard.



### Steg 3

#### Montera ställdonet på konsollen

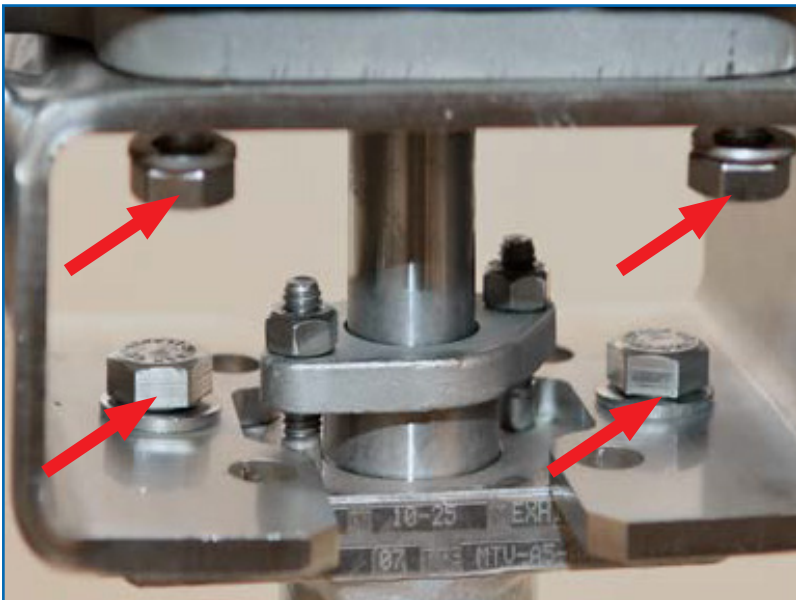


#### Montera ställdonet på konsollen

Placera donet på sin plats på konsollen och passa in donet mot ventilens spindel (axel) enligt bilden ovan.

### Steg 4

#### Sätt i de övre skruvarna och brickorna i konsollen



#### Sätt i de övre skruvarna och brickorna i konsollen

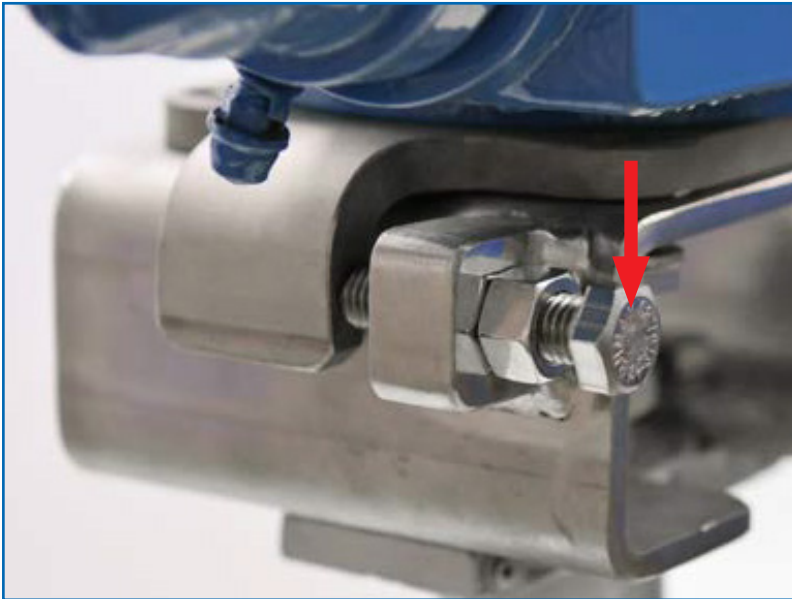
Sätt i skruvarna och brickorna som fäster ställdonet mot konsollen .  
**OBS! Dra inte åt skruvarna. Den slutgiltiga åtdragningen av dessa skruvar sker i ett senare skede.**

#### Dra åt skruvarna som fäster konsollen mot ventilen

Dra åt skruvarna som håller konsollen fäst mot ventilen.  
Använd ett moment enligt gällande skruvstandard.



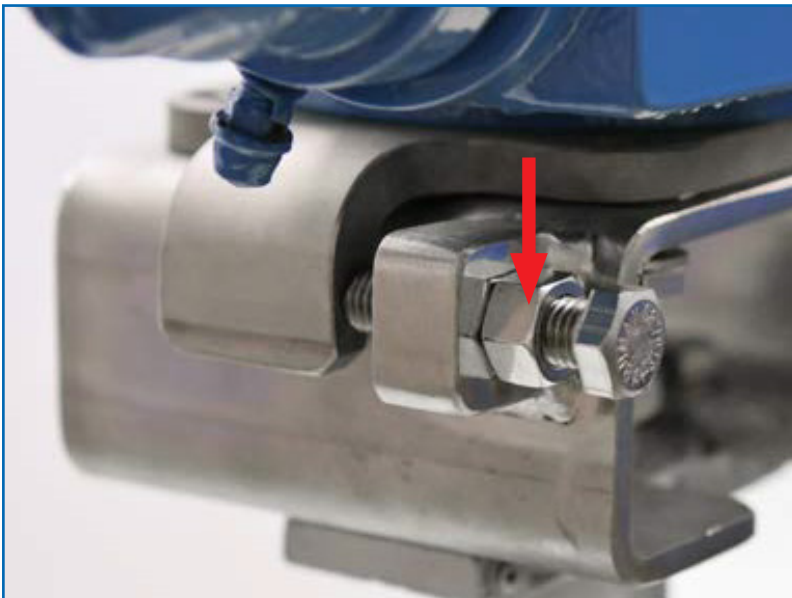
### Steg 5 Justera ställskruven



#### Justera ställskruven

Dra åt ställskruven med ett åtdragningsmoment av 5 Nm.  
**OBS! Högre åtdragningsmoment än angivet ovan kommer att skada sätet.**

### Steg 6 Dra åt låsmuttern



#### Dra åt låsmuttern

När ställskruven är i rätt position skall låsmuttern dras åt.



## Steg 7

### Dra åt skruvarna som fäster konsollen mot ställdonet



### Dra åt skruvarna som fäster konsollen mot ställdonet

Dra åt skruvarna som sitter i konsollens överkant i riktning mot ställdonet, så att ställdonet förankras mot konsollen.

Dra åt skruvarna med ett moment enligt gällande skruvstandard.



SOMAS Instrument AB  
Norrlandsvägen 26  
SE-661 40 SÄFFLE

Tel: +46 533-69 17 00  
Epost: sales@somas.se



55771-SE

---