

# Technisches Datenblatt Handbetätigung

**Si-502 DE**

Ausgabe:: 2024-05

- Handhebel
- Schneckengetriebe





## Copyright

Das Copyright dieser Einbau- und Wartungsanleitung hält die Somas Instrument AB.

Die enthaltenen Anleitungen und Darstellungen dürfen weder ganz noch teilweise kopiert, verbreitet oder in anderer, unerlaubter Weise für Wettbewerbszwecke verwendet oder an Andere weitergeleitet werden.

## Vertrieb und Verbreitung

Somas Instrument AB

P.O. Box 107

SE-661 23 SÄFFLE

Besuchsadresse: Norrlandsv. 26-28

Telefon: +46 533 69 17 00

E-Mail: [sales@somas.se](mailto:sales@somas.se)

Internet: [www.somas.se](http://www.somas.se)



## Produktinformation

Somas stellt 90 Grad Dreh-Armaturen her, die sehr schnell geöffnet oder geschlossen werden können. Handhebel Typ HSR wird nur mit Somas Absperrklappen mit weichen Sitzen und für die Ventilgröße DN 80 - 125 verkauft. In vielen Systemen ist es nicht ratsam, den Durchfluss zu schnell zu verändern, daher ist bei dem Einsatz von Handhebeln bei Nennweiten über DN 80 äußerste Vorsicht geboten. Im Zweifel verwenden Sie dann besser ein zwischengeschaltetes Schneckengetriebe.

- Rotork Getriebe sind nach internationalen Normen gemäß ISO/DIS 22109 hergestellt.
- Rotork standard Getriebe sind gemäß Intercure99 60my lackiert
- Rotork Marine Getriebe sind gemäß C5i 12944- beschichtet.
- Rotork Fire safe Getriebe sind gemäß Intercure99 60my lackiert.

Für weiterführende Informationen über die Beschichtung von Getrieben sprechen Sie uns an.



# Handhebel

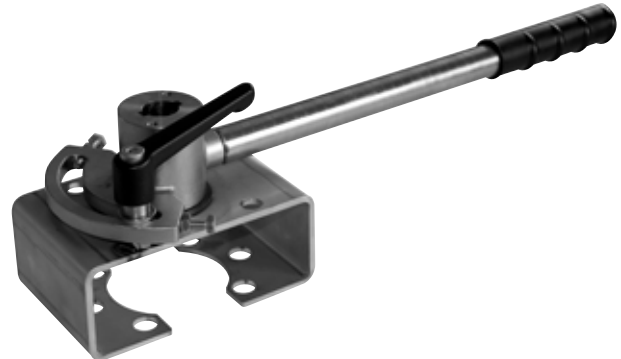
## Typ HSR

Handhebel Typ HSR wird nur mit Somas Absperrklappen mit weichen Sitzen und für die Ventilgröße DN 80 - 125 verkauft. In vielen Systemen ist es nicht ratsam, den Durchfluss zu schnell zu verändern, daher ist bei dem Einsatz von Handhebeln bei Nennweiten über DN 80 äußerste Vorsicht geboten. Im Zweifel verwenden Sie dann besser ein zwischengeschaltetes Schneckengetriebe.

Der Handhebel hat einstellbare Zwischenstellungen und ist in der Offen- und Geschlossen Position arretierbar .

Der Handhebel Typ HSR ist aus Edelstahl und wird unlackiert ausgeliefert.

Im Datenblatt der Armatur finden Sie die richtige Größe für den Handhebel.



## Handhebel mit Endschalter

Der Handhebel kann mit Endlagenschaltern für ein elektrisches Signal ausgestattet werden.

Fordern Sie von Somas mehr Informationen über die Auswahl von Endlagenschaltern an.

## Option

Endlagenschalter, Näherungsschalter, VDI/VDE3845, arretierbares Design und ATEX.





# Getriebe

## Getriebeeinheit Rotork

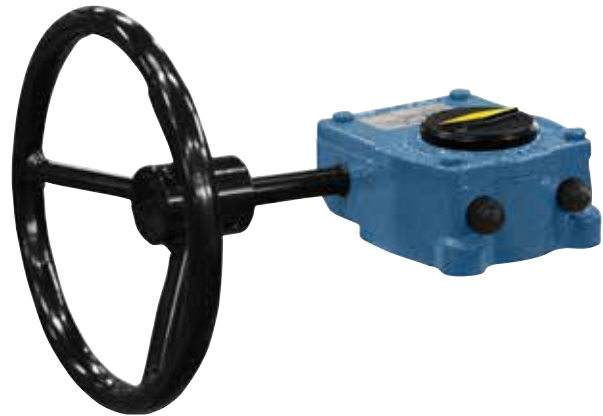
Das Getriebe ist zur Verwendung auf allen Somas Armaturen konstruiert. Es ist in verschiedenen Größen erhältlich um alle Armaturengrößen abzudecken.

Das Getriebe hat einstellbare Zwischenstellungen und zeigt die Position der Armatur mit einer Anzeige auf dem Getriebe an.

Das Getriebe ist spritzwassergeschützt Klasse IP67 und wird kunststoffbeschichtet geliefert.

Entnehmen Sie die korrekte Getriebegröße dem Datenblatt der Armatur

Alle Rotork Getriebe haben ATEX standard.



## Option

Edelstahl IP68

Fire safe

Für alle Getriebe gibt es optional vier Nuten zur Aufnahme der Feder, um vier verschiedene Aufbauten zu ermöglichen (siehe auch Seite 7).



## Abschließbare Getriebe

Das Getriebe kann mit einem Verschlussflansch ausgestattet werden um die Armatur in jeder Position abzuschließen.

Das Bild zeigt das Getriebe in verschlossener Position bei geschlossener Armatur.

Der Verschlussflansch kann auch im Nachhinein bei bestehenden Getrieben montiert werden.

Die Verschlussflansche sind kunststoffbeschichtet oder aus Edelstahl AISI 316L.



## Kettenrad

Getriebe können mit einem Kettenrad ausgestattet werden um die Armatur in größeren Höhen zu bedienen bzw. zu öffnen oder zu schließen.

Das Kettenrad ist kunststoffbeschichtet, die Kette ist galvanisiert oder aus Edelstahl AISI 316L.





### Endlagen Näherungsschalter

Die Getriebe können mit Endschaltern und Näherungssensoren für ein elektrisches Signal ausgestattet werden.

Zusammenbau erfolgt gemäß VDI/VDE 3845 (NAMUR)

Fordern Sie von Somas mehr Informationen über die Auswahl von Endlagenschaltern an. Entnehmen Sie bitte die korrekte Größe dem Datenblatt der Armatur



### Getriebe für Marineanwendungen

Getriebe für "Auf Deck" Anwendungen sind beschichtet gemäß C5M/ISO 12944-2.

Die Getriebe sind tauchwassergeschützt nach Schutzklasse IP68, einsetzbar für "Auf-Deck" Anwendungen, Ölbohrplattformen und Installationen an Land. Die Welle ist aus Edelstahl AISI 303.





## Optionen zur Montage

### Getriebe

Der Standardaufbau für ein Getriebe ist senkrecht zur Rohrleitung wie in Position A (→ Fig.1) gezeigt.

Bitte geben Sie immer die Aufbauposition (A oder D) bei Ihrer Bestellung an.

Wird die Aufbauposition nicht explizit angegeben, so wird das Getriebe immer in Position A aufgebaut.

### Option

Aufbauposition B und D sind optional ebenfalls erhältlich.

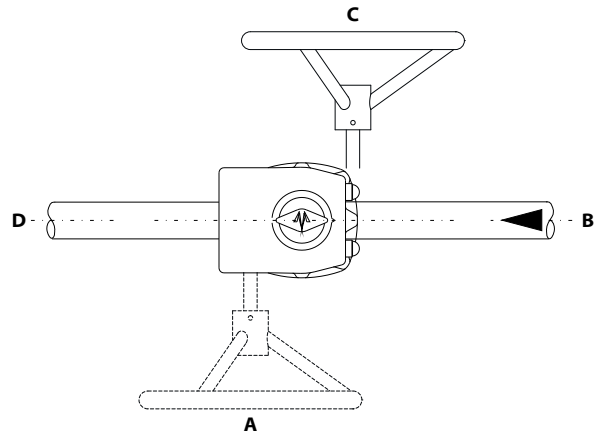


Fig.1 Getriebe

### Handhebel

Der Standardaufbau für einen Handhebel ist senkrecht zur Rohrleitung wie in Position A (→ Fig.2) gezeigt.

Position C ist auf Anfrage für Handhebel ebenfalls erhältlich.

Bitte geben Sie immer die Aufbauposition (A oder C) bei Ihrer Bestellung an.

Wird die Aufbauposition nicht explizit angegeben, so wird der Handhebel immer in Position A aufgebaut.

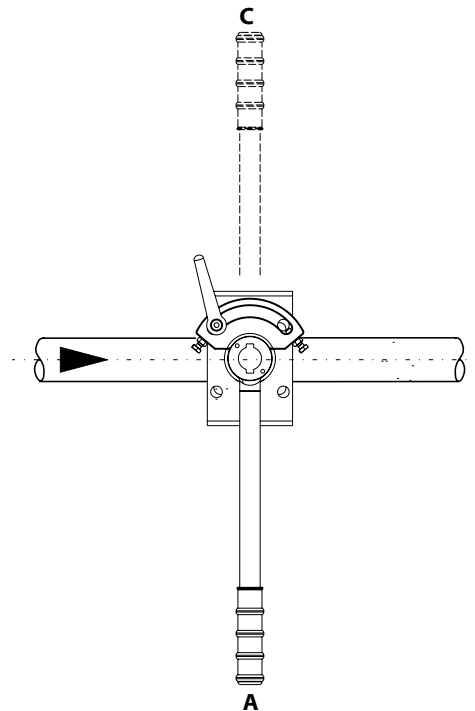


Fig.2 Handhebel

*Somas behält sich das Recht vor, Änderungen ohne vorherige Ankündigung vorzunehmen.*



Somas.se



LinkedIn

*Konzernsitz und Firmenzentrale:*

**Somas Instrument AB**

Norrlandsvägen 26

SE-661 40 SÄFFLE

Schweden

Tel: +46 533-69 17 00

E-post: [sales@somas.se](mailto:sales@somas.se)

[www.somas.se](http://www.somas.se)

*Vertriebsniederlassung:*

**Somas G.m.b.H.**

Daimlerstraße 9,

DE-41564 KAARST

Germany

Phone: +49 2131 / 51293-0

Fax: +49 2131 / 51293-20

E-mail: [info@somasgmbh.de](mailto:info@somasgmbh.de)

Website: [www.somasgmbh.de](http://www.somasgmbh.de)

