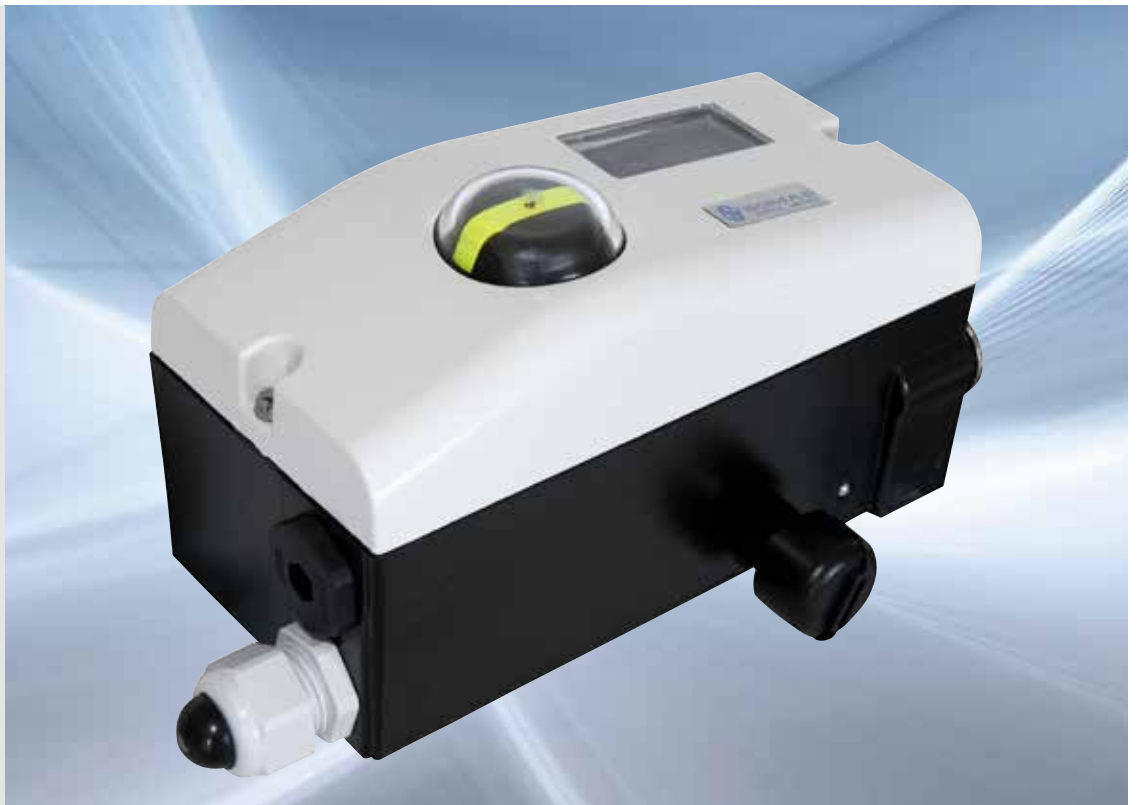


**Technisches Datenblatt**  
**Stellungsregler**

**Si-811 DE**

Ausgabe: 2020-04

**Typ TZID-C      Elektro-pneumatischer**





## Copyright

Das Copyright dieser Einbau- und Wartungsanleitung hält die Somas Instrument AB. Die enthaltenen Anleitungen und Darstellungen dürfen weder ganz noch teilweise kopiert, verbreitet oder in anderer, unerlaubter Weise für Wettbewerbszwecke verwendet oder an Andere weitergeleitet werden.

## Vertrieb und Verbreitung

Somas Instrument AB  
P.O. Box 107  
SE-661 23 SÄFFLE  
Besuchsadresse: Norrlandsv. 26-28

Telefon: +46 533 69 17 00  
E-Mail: [sales@somas.se](mailto:sales@somas.se)  
Internet: [www.somas.se](http://www.somas.se)



# Product Information

Der Positioner Type TZID-C bietet folgende Eigenschaften:

<b>Stellungsanzeige:</b>	Optische Anzeige der Ventilstellung.
<b>Stoßfestigkeit:</b>	+ 1% bis 10g und 20-80 Hz
<b>Niedriger Luftverbrauch:</b>	Durch die Verwendung eines I/P-Umwandlers anstatt eines konventionellen Steuerventils ist der Luftverbrauch im Gleichgewichtszustand sehr niedrig.
<b>Einfache Einstellung:</b>	Die automatische Justierfunktion vereinfacht die Kalibrierung.
<b>Hohe Auflösung:</b>	Die A/D- bzw. D/A-Wandler haben eine Auflösung von 4.000 Schritten die eine hohe Regelgenauigkeit erlauben.
<b>Vor-Ort-Einstellung:</b>	Das standardmäßig eingebaute Bedienelement und dessen Anzeige ermöglichen Zugang zu einer Reihe von Funktionen.
<b>Digitale Kommunikations-</b>	HART, Profibus PA, Foundation Fieldbus
<b>Diagnose:</b>	Bei Verwendung dieser Funktion kann der Zustand des Ventils und Antriebes diagnostiziert werden.
<b>Unterstützung für Software:</b>	EDDL- und DTM-Daten sind verfügbar.

## Technische Spezifikationen

### Gehäuse

<b>Material</b>	Aluminium
<b>Schutzklasse</b>	IP65
<b>Elektrischer Anschluss</b>	M20x1,5
<b>Pneumatischer Anschluss</b>	G1/4"
<b>Gewicht</b>	1,7 kg

### Eingangssignal

<b>Stellsignal</b>	4-20 mA,
<b>Bürdenspannung</b>	Max. 30 V DC Min. 8,7 V DC
<b>Widerstand</b>	435 Ohm

### Ausgangssignal

<b>Luftkapazität</b>	13 kg/h bei 6 bar Zuluftdruck
<b>Funktion</b>	Einfach- oder doppelwirkend

### Optionen

<b>Kommunikation</b>	HART, Profibus PA, Foundation Fieldbus
<b>Rückmeldung</b>	4-20mA, 2-Leiter Digitale Rückmeldung Endschalter
<b>Explosionsschutz</b>	EEx ia/ib II C T6 ATEX EEx n A II T6 EExd II C T4-T6

### Zuluft

<b>Instrumentenluft</b>	Öl-, Wasser- und Staubfrei nach DIN/ISO 8573-1, Klasse 3
<b>Zuluftdruck</b>	1,4-6 bar (e)
<b>Luftverbrauch</b>	< 0,03 kg/h unabhängig vom Zuluftdruck

### Sonstige Daten

<b>Umgebungstemperatur</b>	-30 bis +85°C
<b>Funktion</b>	Linear, logarithmisch oder mit 20 frei wählbaren Positionen
<b>Aussteuerfehler</b>	≤ 0,5 %
<b>Auflösung</b>	4.000 Schritte (A/D Wandlung)
<b>Einfluss der Umgebungstemperatur</b>	≤ 0,5 % je /10°K
<b>Referenz Temperatur</b>	20°C
<b>Stoßfestigkeit</b>	+ 1% bis 10 g und 20-80Hz

*SOMAS behält sich das Recht vor, Änderungen ohne vorherige Ankündigung vorzunehmen*



Somas.se



LinkedIn

*Konzernsitz und Firmenzentrale:*

**Somas Instrument AB**

Norrlandsvägen 26

SE-661 40 SÄFFLE

Schweden

Tel: +46 533-69 17 00

E-post: [sales@somas.se](mailto:sales@somas.se)

[www.somas.se](http://www.somas.se)

*Vertriebsniederlassung:*

**Somas G.m.b.H.**

Daimlerstraße 9,

DE-41564 KAARST

Germany

Phone: +49 2131 / 51293-0

Fax: +49 2131 / 51293-20

E-mail: [info@somasgmbh.de](mailto:info@somasgmbh.de)

Website: [www.somasgmbh.de](http://www.somasgmbh.de)

